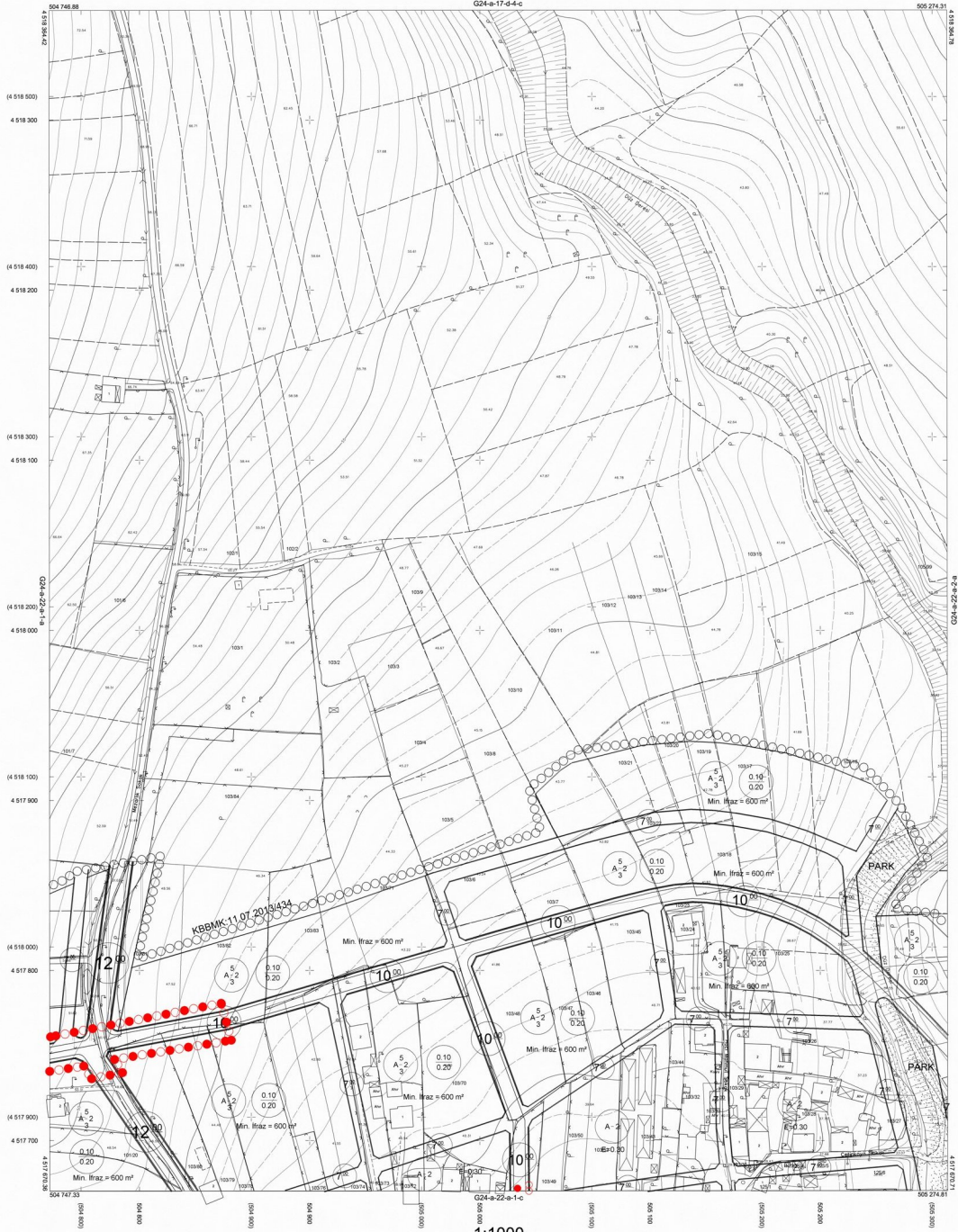


İZMİT İLÇESİ (Eseler Köyü)

KOCAELİ

G24-a-22-a-1-b



Kocaeli Bölgelevi Belediyesi tarafından Fotogrametri yöntemiyle yapılan Kocaeli İline ait 1:1000 ölçekli sayısal Halihazır Harita 3194 sayılı İmar Kanununa Tebliğlerine göre incelendi ve onandı.

15.06.2011



İZMİT İLÇESİ (Eseler Köyü) G24-a-22-a-1-b
KOCAELİ

Koordinatlar ve pafta bölünmesi en son güncellenmiş TÜGAY'a bağlı 2005.0 ölçeğinde, CRS80 alpsoid ve Transversal Mercator (TM) izdüşümünde gösterilmiştir.

Ağustos 2010 tarihinde yapılan yerinde hava fotoğrafından oluşturulmuş 'Yapılar' seçeneğiyle gösterilmiştir.

Yüklenici Firma : KUTLUBEY HARİTA A.Ş.
ÇETINKAYA İMAR A.Ş.
(Orhan Gökten)

PROJE YÖNETİCİSİ

ALTAN ÇETINKAYA
Harita Mühendisi

Harita Mühendisi

SELİM BAYDAN

Harita Mühendisi

KORCAN ERGİN

Harita Mühendisi

DİLEK AYDIN

Harita Yılıbaşı Mühendisi

HAKAN ELBEN

KONTROL

HALİHAZIR HARİTA ŞEFİ

İMARALET BÖLGE MÜDÜRÜ

PROJE YÖNETİCİSİ

HARİTA ŞİBİSİ MÜDÜRÜ Y.

SEYYİD ÇAKIR
Harita Yılıbaşı Mühendisi

1:1000

IZMIT İLÇESİ (Eseler Köyü)

KOCAELİ

G24-a-22-a-1-c



Kocaeli Büyükşehir Belediyesi tarafından Fotogrametrik yöntemle hazırlanan Kocaeli İline ait 1:1000 ölçekli genel Harita Harita 3194 sayılı İmar Kanununun 7'nin maddesine göre istenildiği ve onandı.



IZMIT İLÇESİ (Eseler Köyü) G24-a-22-a-1-c
KOCAELİ

Koordinatlar ve parça bölünmesi en son güncellenmiş TUGAY'a bağlı 2005.0 şifasında, QRS80 ölçeğinde ve Transversal Mercator (TM) izdüşümünde gösterilmiştir.
Ağustos 2010 tarihinde çekilen nerazi hava fotoğraflarından üretilmiş-ayarlar yapılarak çizilmiştir.
Yüklenici Firma: KUTLUŞEY HARİTA A.Ş.
ÇETINKAYA İMAM A.Ş.
(Orman Çizimci)

PROJE YÖNETİCİSİ
ALTAN ÇETINKAYA
Harita Mühendisi

KONTROL
Harita Mühendisi SELİM SAKYAN
Harita Mühendisi KORCAN ERGİN
Harita Mühendisi DİLİK YILDIZ
Harita Yüksek Mühendisi HAKAN İLHAN

PROJE YÖNETİCİSİ
HARİTA ÖZGE MÜDÜR V.
İSİTİMÇİ HARİTA
Harita Yüksek Mühendisi

1:1000

İZMİT İLÇESİ (Eseler Köyü)
KOCAELİ
G24-a-22-a-2-a



Kocaeli Büyükşehir Belediyesi
tarafından Fotogrametrik yöntemle
yapılan Kocaeli İline ait 1/1000
ölçekli sayısal Halihazır Harita 2194
sayılı İmar Kanununu 7/a maddesine
göre incelenmiş ve onanmıştır.

15.04.2011



İZMİT İLÇESİ (Eseler Köyü) G24-a-22-a-2-a
KOCAELİ

Koordinatlar ve pafta bölünmesi en son güncellenmiş
TUTANAK ve ilgili 2005/3 üyümlüce, GRS500 ölçekli ve
Transversal Mercator (TM) kullanılmaktadır.
Ağırlık 2010 bakiyede çekilen merkezi hava fotoğraflarından
üretimi yapılar saçağı çizimlerle gösterilmiştir.
Yüklenici Firma : KUTLUBEY HARİTA A.Ş.
ÇETİNKAYA MAHALLESİ
(Ortak Girişim)

PROJE YÖNETİCİSİ
ALDAN ÇETİNKAYA
Harita Mühendisi

[Signature]

1:1000

Harita Mühendisi SELİM SAYDAN
Harita Mühendisi KORKAN ERGİN
Harita Mühendisi DİLEK AYDIN
Harita Yüksek Mühendisi HAKAN İLHAN

KONTROL

HALHAZIR HARİTA ŞEF
İSMAIL SEYREK
Harita Mühendisi
Harita Yüksek Mühendisi

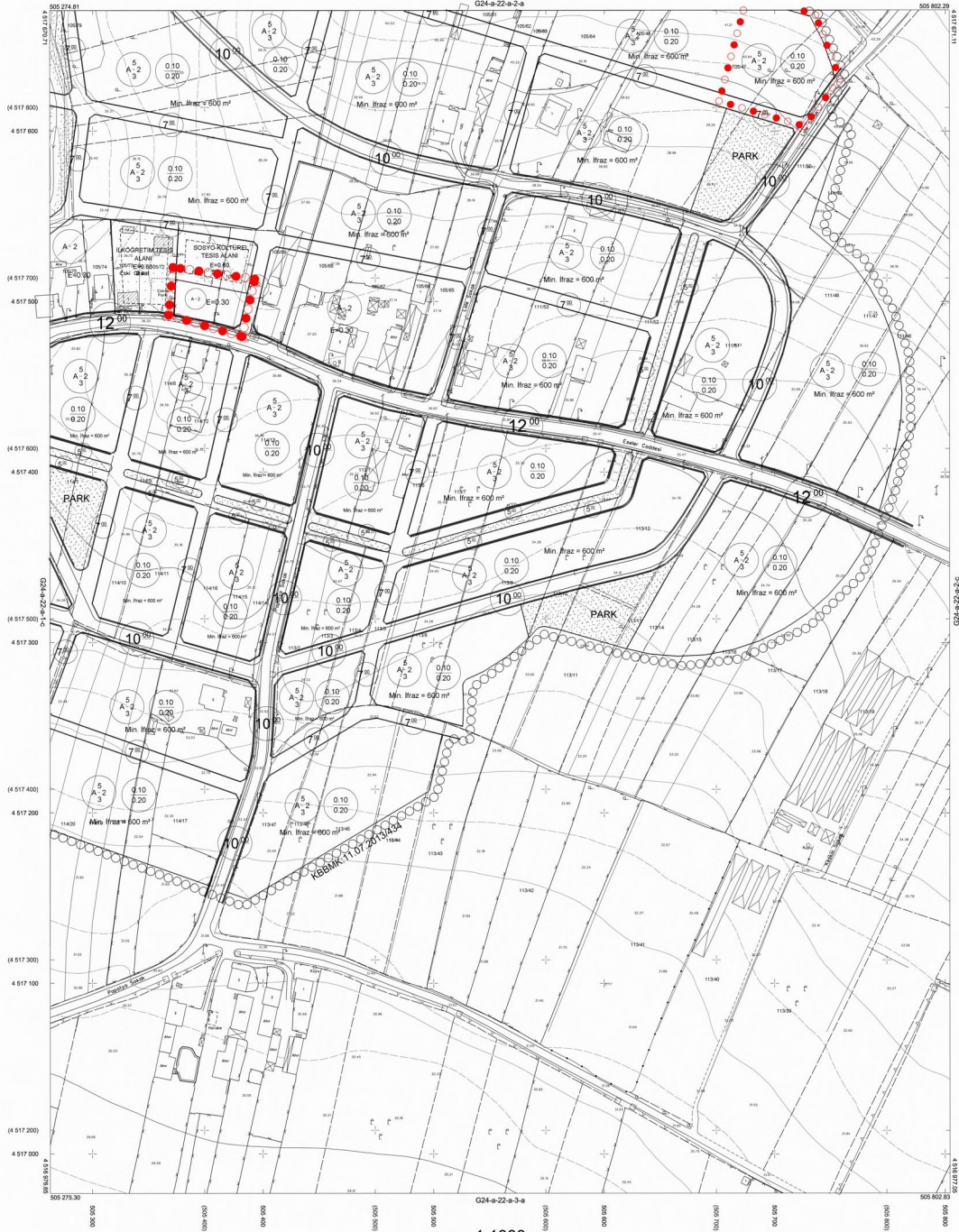
PROJE YÖNETİCİSİ

HARİTA DÜŞE MODÜRÜ V.
SERİYYAN ÇAKIR
Harita Yüksek Mühendisi

[Signature]

İZMİT İLÇESİ (Eseler Köyü)

KOCAELİ
G24-a-22-a-2-d



Kocaeli Büyükşehir Belediyesi
tarafından Fotogrametre yöntemiyle
yapılan Kocaeli İline ait 1:5000
ölçekli sayısal Halihazır Harita 3194
sayılı İmar Kanununu Tia maddelemine
göre yeniden ve arındırılmıştır.

İ.S. No: 3194
K.C.İ.Ç.
Kocaeli Büyükşehir Belediyesi
İmar ve Şehircilik Genel Müdürlüğü

İZMİT İLÇESİ (Eseler Köyü) G24-a-22-a-2-d
KOCAELİ

Koordinatlar ve pafta bölünmesi en son güncellenmiş
TUTUGAYA bağı 2005.0 raporunda, ORSİD0 elipsoidi ve
Transversal Mercator (TM) izdüşümünde gösterilmiştir.
Ağustos 2010 tarihinde çekilen resmi hava fotoğraflarından
üretmiştir. Yazılar saçak çaplarına gösterilmiştir.
Yüklenici Firma : KUTLUBEY HARİTA A.Ş.
ÇETNKAYA İMAR A.Ş.
(Ortak Çizim)

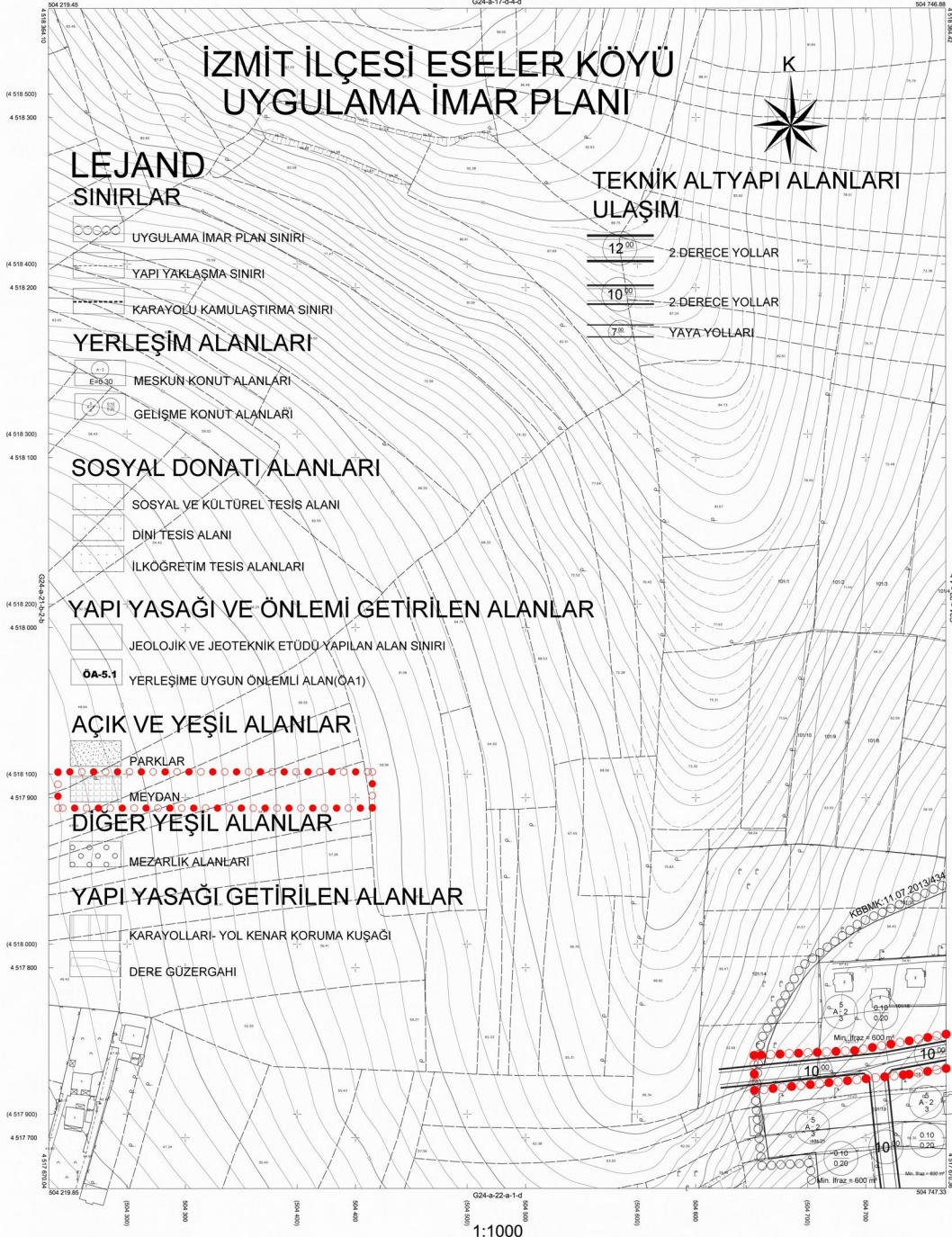
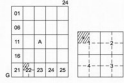
PROJE YÖNETİCİSİ
ALTAN ÇETNKAYA
Harita Mühendisi

1:1000

KONTROL
Harita Mühendisi SELİM SAYGIDAN
Harita Mühendisi KÖRKAN ERGİN
Harita Mühendisi DİLŞEK AYDIN
Harita Yüksek Mühendisi HAKAN ELHAN
HALIHAZIR HARİTA ŞEFİ
İSMAİL BEYRİK
Harita Mühendisi

PROJE YÖNETİCİSİ
HARİTA ŞUBE MÜDÜRÜ V.
SERİHAN ÇAYIR
Harita Yüksek Mühendisi

İZMİT İLÇESİ (Durhasan Köyü)
KOCATEPE
G24-a-22-a-1-a



Kocaeli Büyükşehir Belediyesi tarafından Fotogrametri yöntemiyle yapılan Kocaeli İline ait 1/1000 ölçekli sayısal Harıta 3194 sayılı İmar Kanununa Tez maddesine göre tevlendii ve onandı.



Koordinatlar ve pafta bölünmesi en son güncellenmiş TULGA'ya bağı 2005'de uygulandı. GRS90 referans ve Transverse Mercator (TM) projeksiyonu kullanılmaktadır.
Ağustos 2010 tarihinde yapılan resmî hava fotoğraflarından oluşturulmuş vektör şekle çizilmiştir.
Yüklenici Firma: KUTLUBEY HARİTA A.Ş.
CETNKAYA İMAR A.Ş.
(Ortak Girişim)

PROJE YÖNETİCİSİ
ALTAN CETNKAYA
Harita Mühendisi

Harita Mühendisi SELİM SKYDAN
Harita Mühendisi KORCAN ERGİN
Harita Mühendisi ÖLCEK AYDIN
Harita Yüksek Mühendisi HAKAN İLHAN

KONTROL
HALUKAZR HARİTA REP.
İSMAİL SEYİTOK
Harita Mühendisi
DİLEK AYDIN
Harita Yüksek Mühendisi

PROJE YÖNETİCİSİ
HARİTA YÜKSEK MÜHÜRÜ V.
SEBASTYAN ÖZGÖR
Harita Yüksek Mühendisi

İZMİT İLÇESİ (Durhasan Köyü) G24-a-22-a-1-a
KOCATEPE